

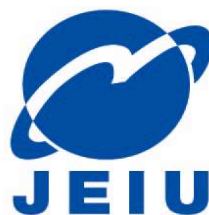
# 電機連合共済を知って

1

## 安心と節約を！

【2024年度版】

私は電機共済のマスコットキャラクター  
「**ベにくらげ**」です！  
みなさんよろしくね！



電 機 連 合  
福 祉 共 済 セ ン タ ー  
総 合 代 理 店 マ ッ ク ス  
コ ン ポ ー ズ サ ー ビ ス



## 労働組合が「なぜ」共済を推進するの？

### 労働組合の活動

雇用確保

労働条件改善

職場環境改善

政策制度改善

共済活動

産業・企業の  
成長・発展

組合員と  
そのご家族  
の生活の  
安心・安定

地域・社会貢献

「共済」活動は、組合員が病気やけがなど万が一の場合があった時はもとより、ライフプランに合わせた資産形成などを、仲間がみんなで支え合う相互扶助の活動です。

電機連合の共済活動は、組合員の立場に立ち、スケールメリットを活かして

「**最小限の負担**」で、「**必要な保障を確保**」することをめざした取り組みです。



## ご自分の保険って、知ってますか？

必要以上に高い掛金を  
払ってない？

- Q1 あなたは、保険（共済）に入っていますか？
- Q2 入っている保険（共済）の内容  
（掛金・保障内容等）を知っていますか？
- Q3 入っている保険（共済）をライフステージの  
変化にあわせて見直していますか？

結婚や出産を機に  
見直しも必要だね！

保障の内容は十分かな？



電機共済は  
ご自身とご家族の生活全般をサポートします。



就職 0-7 ページ

結婚 8-9 ページ

住宅の購入  
子どもの誕生 10-13 ページ

子どもの独立 14-15 ページ

退職 16-17 ページ

マックスとまもりの  
ライフステージ別ガイドブック  
**STEP by STEP**

ライフステージごとに  
どのような「保障」が  
必要になるかを知り  
皆さんのライフプランを  
充実させていきましょう。

新社会人になったとき、  
結婚したとき、子どもが生まれたとき、  
子どもが独立したとき。  
人生はさまざまな変化をしていきます。  
年齢や家族構成が変われば、  
その都度必要な保障も変わります。  
その変化に合わせて、保険や共済を  
見直す必要があるのです。

電機連合 福祉共済センター  
総合代理店 株式会社マックス/コンポーズサービス

ライフステージ別  
**暮らしの保障**  
ハンドブック 2024年版

10代(若さ) 20代(若さ) 30代(若さ) 40代(若さ) 50代(若さ) 60代(若さ) 70代(若さ) 80代(若さ) 90代(若さ)

毎日の生活リスクには  
どう備えればいい?  
↓  
共済 組み合わせモデル  
をご覧ください。

病気やケガの給付は  
いくら受け取れる?  
↓  
こんな時に!  
「けんこう共済」給付事例  
をご覧ください。

ゆとりある老後のためには  
どう準備すればいい?  
↓  
「ねんきん共済」を活用して  
老後に備えよう!  
をご覧ください。

Check! 制度内容をアニメでわかりやすくご案内!  
電機連合共済アニメのリンク集

電機連合 福祉共済センター・総合代理店 (株)マックス/コンポーズサービス



# 電機連合福祉共済センターが運営する7つの共済

任意でご加入いただく共済

1

## けんこう共済

組合員とその家族の  
「医療補償」「所得補償」

加入者約  
28万人  
(家族含む)

2

## ファミリーサポート共済

死亡・重度障がい時に  
ご家族の日常の生活費をサポート

加入者約  
4.2万人  
(配偶者含む)

3

## ねんきん共済・悠々プラン

「老後資金」の準備と  
中長期の資金作り

加入者約  
9.8万人

4

## けんこう共済アシスト

死亡保障から医療保障まで  
組合員とご家族の「総合保障」

ご参考

5

## あんしん共済

慶弔をはじめとした  
「福利厚生制度の充実」

6

## あんぜん共済

労組役職員・各種委員の  
労災補償上乘せ給付など

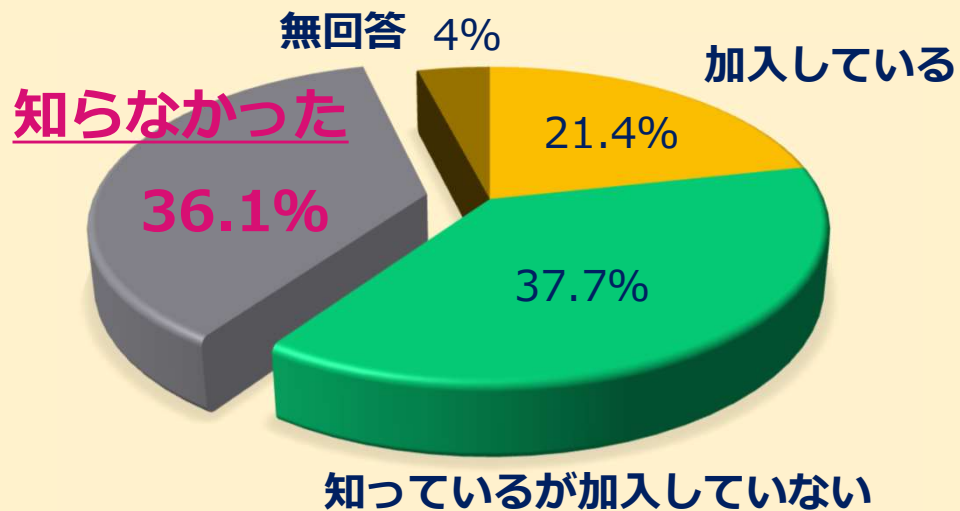
7

## ゆうあい共済

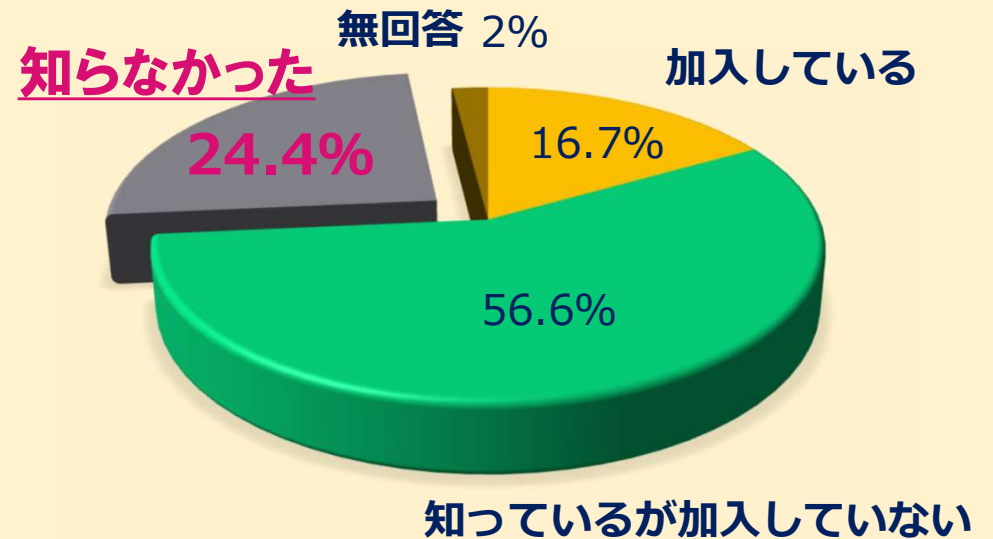
加盟組合の「組織共済」

# 知らない組合員が意外に多いんです！

## けんこう共済の周知度



## ねんきん共済の周知度



出典：2016年組合員アンケート結果

共済制度を知らない組合員は、「けんこう共済（アシスト含む）」で**36.1%**、「ねんきん共済」で**24.4%**となっています。知っているという組合員も他の保険と比べてどれだけ有利か知らないかもしれませんね。



health

**けんこう共済**

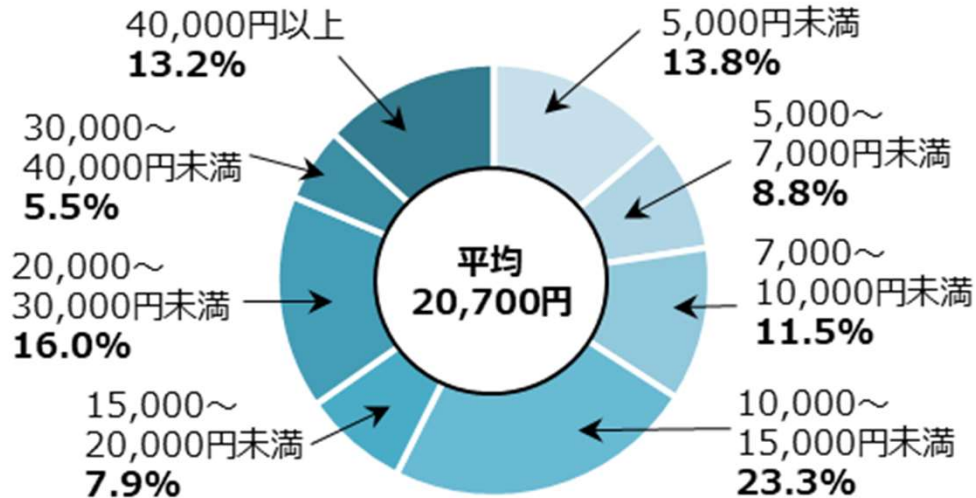
幅広く手厚い補償を！！



# 入院費用はいくらかかるの？入院日数は何日くらい？

## 入院時の1日あたりの自己負担費用

[集計ベース：過去5年間に入院し、自己負担費用を支払った人  
(高額療養費制度を利用した人および利用しなかった人(適用外含む))]



※治療費・食事代・差額ベッド代に加え、交通費（見舞いに来る家族の交通費も含まれます。）  
や衣類、日用品費等を含みます。

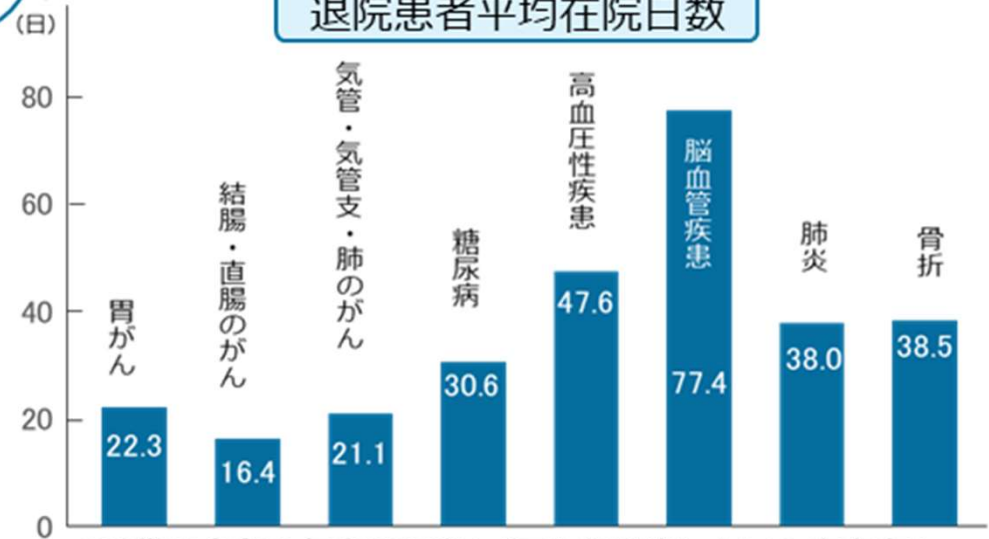
※高額療養費制度を利用した場合は利用後の金額となります。

【出典】(公財)生命保険文化センター「令和4年度 生活保障に関する調査」

さらに

病気によっては入院期間が長くなります。

## 退院患者平均在院日数



【出典】「令和2年患者調査」(厚生労働省)をもとに東京海上日動にて作成

だから

入院や手術を補償する  
「医療補償」だと安心です。

入院費用は**平均20,700円**の自己負担が発生、  
入院日数で最も長いのは脳血管疾患で**77.4日**と長期に及んでいる。



## 【魅力1】幅広く充実した補償内容

給付金種類		給付内容	基本契約本人				家族契約
			Aタイプ	Bタイプ	Cタイプ	Yタイプ (29歳まで)	配偶者 子供
入院	がん入院	がんと診断され入院したとき。初日～退院まで	1日あたり 25,000円	1日あたり <b>20,000円</b>	1日あたり 15,000円	1日あたり 10,000円	1日あたり 10,000円
	がん以外 入院	がん以外の病気やケガで入院したとき。初日～365日分限度	1日あたり 15,000円	1日あたり <b>10,000円</b>	1日あたり 5,000円		1日あたり 5,000円
休業 補償	自宅療養	病気やケガで継続して5日以上自宅療養等したとき。入院・自宅療養通算5日目～365日分限度	1日あたり <b>10,000円</b>		1日あたり 5,000円		対象外
通院	ケガ通院	ケガで通院したとき、事故日から180日以内の通院治療日数分90日限度	1日あたり 2,000円				
疾病 死亡	病死	病気で死亡したとき	一時金100万円			対象外	一時金 100万円
災害 死亡	災害	不慮の事故で死亡したとき	一時金200万円				

掛金は  
1,000円/月

ポイント1

ポイント2



まだ、あるよ！

給付金種類		給付内容	基本契約本人				家族契約
			Aタイプ	Bタイプ	Cタイプ	Yタイプ	配偶者 子供
後遺障害	障害	ケガで後遺障害が生じたとき	1 共済事故につき程度により一時金 <b>8万円～200万円</b>				
手術	がん手術	がんで所定の手術を受けたとき	<div style="background-color: #e91e63; color: white; padding: 10px; text-align: center; font-weight: bold;">ポイント3</div> ↓				
	がん以外手術	がん以外で所定の手術を受けたとき					
先進医療	先進医療費用	病気やケガで厚生労働大臣が定める病院または診療所にて先進医療として厚生労働大臣が定めた医療を受けたときの技術料	通算 <b>2,000万円</b> 限度				
	先進医療サポート	先進医療費用給付金をお支払いするとき	一時金 <b>10万円</b>				
がん退院	がん退院	がんと診断され20日以上継続して入院した場合の退院時	1退院につき 一時金 <b>20万円</b>				

# 幅広い14種類の補償！



		基本契約本人				家族契約
		Aタイプ	Bタイプ	Cタイプ	Yタイプ	配偶者 子供
入院	がん入院	1日あたり 25,000円	1日あたり 20,000円	1日あたり 15,000円	1日あたり 10,000円	1日あたり 10,000円
	がん以外 入院	1日あたり 15,000円	1日あたり 10,000円	1日あたり 5,000円		1日あたり 5,000円
休業 補償	自宅療養	1日あたり 10,000円		1日あたり 5,000円	対象外	
ケガ通院		1日あたり 2,000円				
疾病死亡		一時金100万円			対象外	一時金 100万円
災害死亡		一時金200万円				
後遺障害		1共済事故につき程度により一時金 8万円～200万円				
手術	がん手術	手術1回につき種類により 5・10・15・25万円				
	がん以外 手術	手術1回につき種類により 5・10・20万円				

掛金は  
1,000円/月

掛金は  
1,000円/月

ポイント1

入院

休業  
補償

ポイント2

		基本契約本人				家族契約
		Aタイプ	Bタイプ	Cタイプ	Yタイプ	配偶者 子供
給付金種類	先進医療費用	通算2,000万円限度				
	先進医療 サポート	一時金10万円				
がん退院		1退院につき 一時金20万円				
長期療養		一時金30万円 (1共済事故につき1回)				一時金15万円 (1共済事故 につき1回)
超・長期療養		一時金100万円 (加入から脱退まで1回のみ)			対象外	
救援者費用		1共済事故につき実費を500万円限度				
ド 給 ナ 1 金	骨髄移植 提供	一時金 入院給付金(がん以外)日額×(入院日数+4日)				

ポイント3

先進医療費用  
先進医療  
サポート



## 【魅力2】安心の運営と割安な掛金

### 自家共済

福祉共済センター  
自家運用部分

➡ 営利を求める必要がなく、  
最小限の事務経費で運営

保険会社  
との

### 団体契約

東京海上日動  
三井住友海上  
損害保険ジャパン

➡ 団体割引と損害率による  
割引により**最大70.8%**の割引  
(所得補償に適用)



## スケールメリットを活かした割安な掛金（月額）

内容 満年齢	基本契約本人				家族契約	家族契約
	Aタイプ	Bタイプ	Cタイプ	Yタイプ	配偶者	子供 1人につき
15～29歳	2,100円	1,700円	1,200円	1,000円	900円	24歳以下の 全年齢 500円
※ 30～44歳	3,300円	2,500円	1,600円		1,200円	
45～54歳	5,300円	3,900円	2,400円		1,500円	
55～64歳	6,300円	4,600円	2,900円		1,900円	

- ・掛金は毎年6月1日時点の被共済者本人の満年齢によって決まります。
- ・本人・配偶者は84歳、子供は24歳まで継続可能です。
- ・Yタイプは家族契約を付けることはできません。

※詳細はパンフレットをご確認ください。





## 【魅力3】 ニーズに応える3つの特約

1つ目

### 日常生活サポート特約

掛金  
(月額)

賠償責任給付金

1 共済事故につき

国内**無制限**・国外**3**億円限度

600円

携行品損害給付金

1 共済事故につき **50**万円限度

1共済事故につき免責金額（自己負担額）3,000円

3,000円を超えた場合は免責金額なし。

(けんこう共済Yタイプの場合、1共済事故につき30万円限度)

本人加入で  
**家族も  
補償！**

ホールインワン給付金

1回につき **一時金50**万円

※Yタイプは日常生活サポート特約を付けることはできませんが、「賠償責任給付金」と「携行品損害給付金」が、あらかじめセットされています。

※詳細はパンフレットをご確認ください。

## ★賠償責任給付金って？

日常生活において本人またはご家族の過失により相手にケガをさせてしまったり、相手の物を壊して法律上の賠償責任を負った場合に給付が受けられます！

日本国内で借りた物や預かった物を国内外で破損、または盗難にあったため、法律上の賠償責任を負った時に給付が受けられます！



## ★携行品損害給付金って？

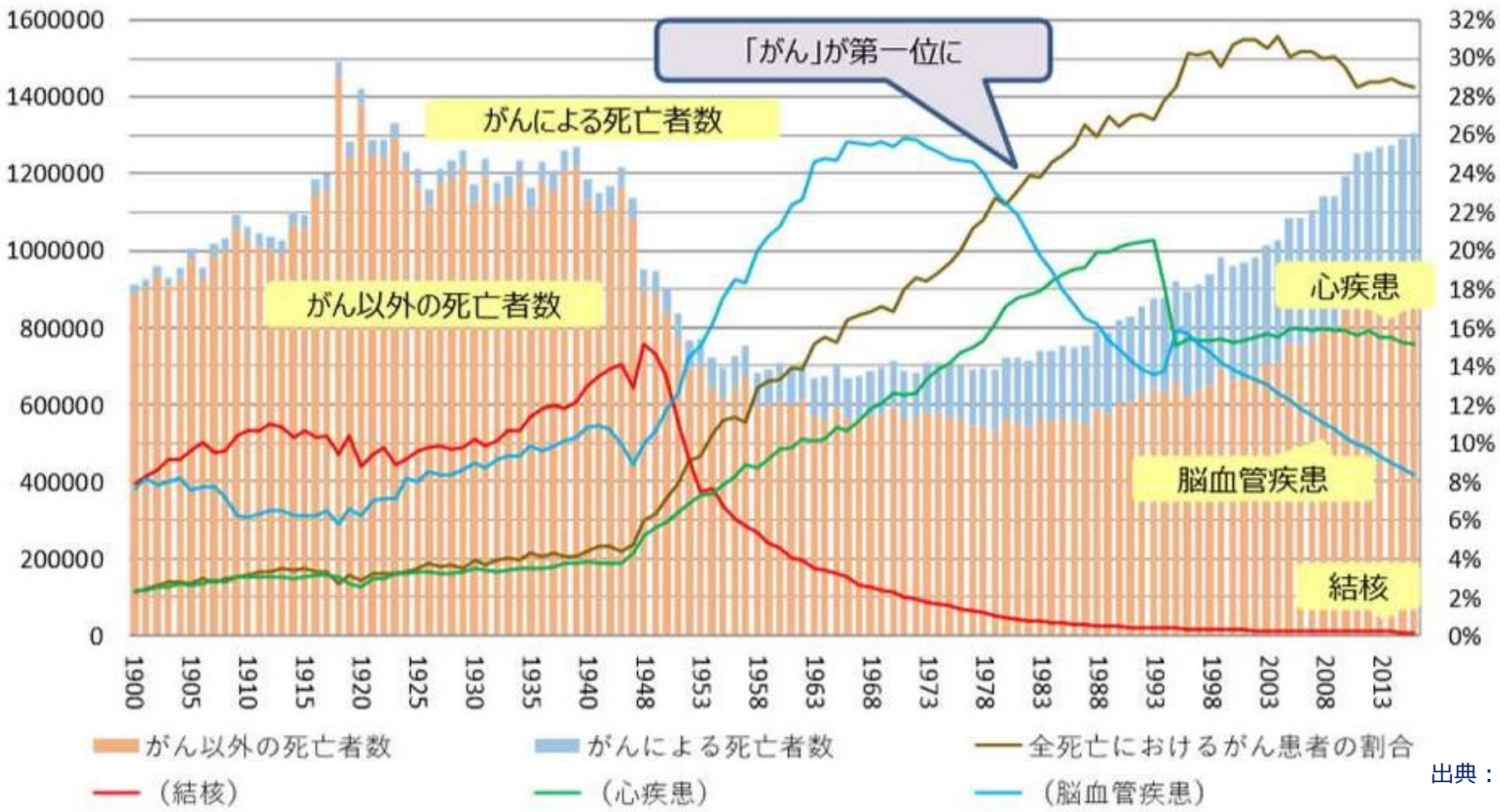
自宅から一時的に持ち出したカメラ、衣服、レジャー用具等、身の回り品を落として壊したり、現金を盗まれたりしたとき（国内外とも）に給付が受けられます！



※詳細はパンフレットをご確認ください。

# 生涯がん罹患リスク

年間で**3人に1人**が  
がんで亡くなっています。



出典：平成28(2016)年人口動態統計(確定数)の概況

## 2つ目

## がん特約

がん診断給付金

がんと診断確定されたとき、  
入院の有無にかかわらず **200万円**

※ 満65歳からの継続契約の場合は**100万円**

満年齢※	掛金 (月額)
0～29歳	200円
30～44歳	400円
45～54歳	900円
55～64歳	1,800円
65～69歳	1,400円
70～74歳	1,700円
75～79歳	2,000円
80～84歳	2,400円

※掛金は毎年6月1日時点の被共済者本人の満年齢によって決まります。詳細はがん特約のパンフレットをご覧ください。

**1** がん診断給付金は何回でも！  
(支払要件を満たし、かつ**1年に1回を限度**)

**2** 上皮内がん、白血病も**100%**  
お支払いします！

**3** 加入初年度補償開始日から  
**100%**お支払いします！

**4** ご加入者本人および  
**配偶者、子供も加入**できます！

3つ目

# 介護特約

介護給付金	コースにより一時金 <b>100万～500万円</b>
-------	-----------------------------

## (例)500万円コース

満年齢※	掛金 (月額)
40～44歳	50円
55～59歳	300円
70～74歳	2,250円

公的介護保険サービスの自己負担分を含む

介護に要する負担は平均で  
**約507万円**

出典：生命保険文化センター「2021  
(令和3)年度 生命保険に関する全国実態調査

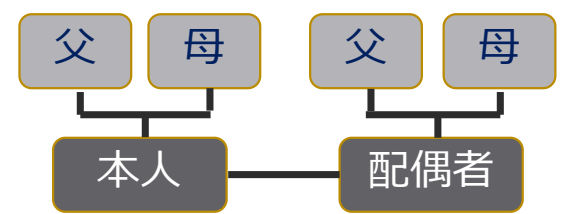
### コース

5つのコース(給付金額)から選択

100万円    200万円    300万円

400万円    500万円

### 対象者



	加入可能年齢※	継続
本人 配偶者	満40歳～64歳	84歳まで
ご両親	満40歳～84歳	89歳まで

※けんこう共済基本契約本人が39歳以下でも、配偶者、ご両親が満40歳以上であれば加入できます

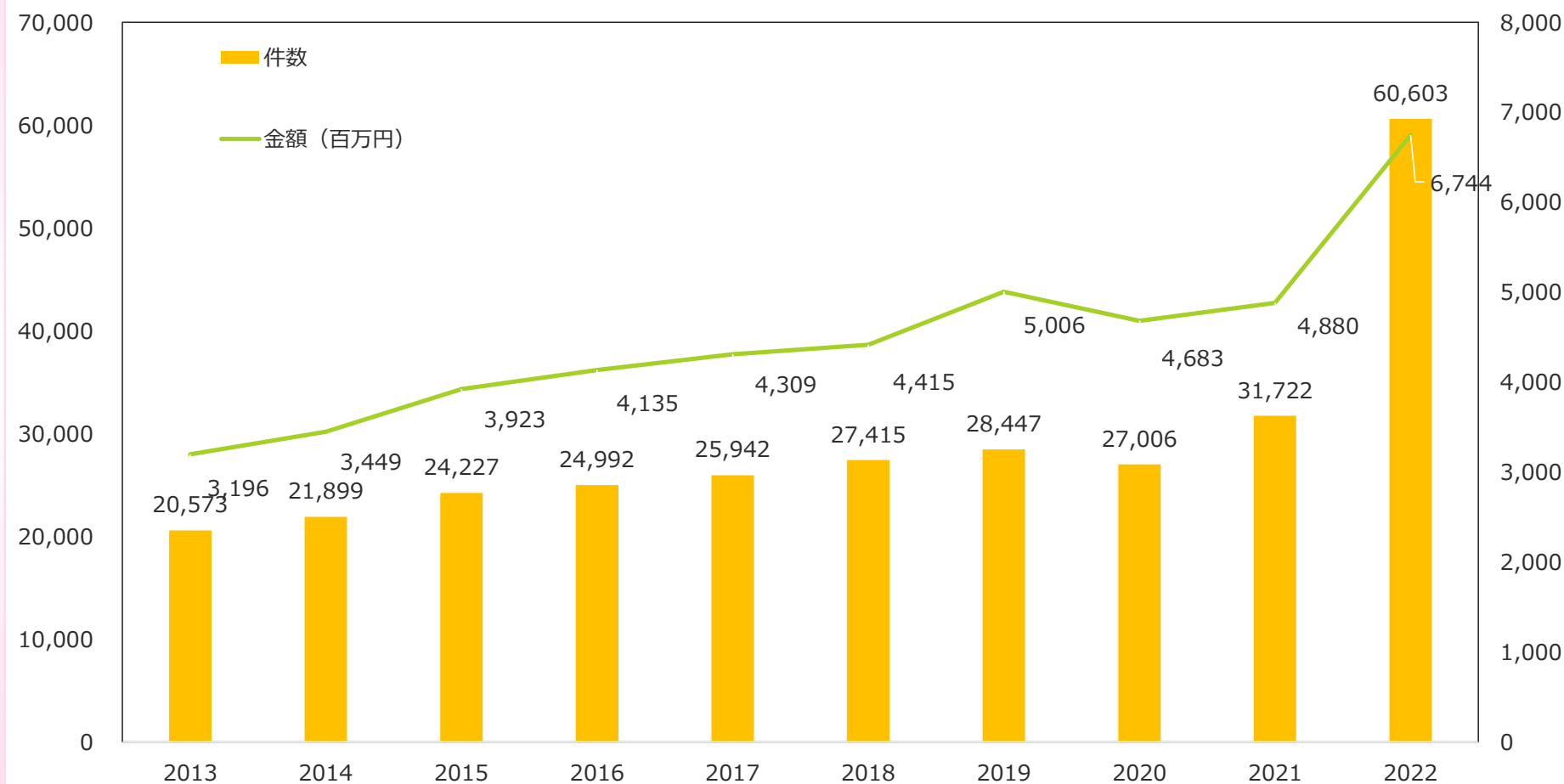
※掛金は毎年6月1日時点の被共済者本人の満年齢によって決まります。詳細は介護特約のパンフレットをご覧ください。

### お支払い要件

公的介護保険制度  
要介護2以上または  
所定の要介護状態となり、  
90日を超えて継続した場合に  
一時金でお支払いします！

公的介護保険 認定区分	要介護	1	軽 ↑ ↓ 重
		2	
		3	
		4	
		5	

## 給付件数と給付額推移



2022年度の  
総給付件数は  
**60,603件**、  
給付金額は  
**67億4,400万円**  
となっています。








## 実際にあった事例を紹介するね！

① <賠償責任> 組合員本人（50代）  
 ウィンタースポーツ中、相手方に衝突しケガをさせた。治療費、慰謝料、介護料、生活費、その他  
**給付額 111,767,000円**

② <入院・休業・手術> 本人（40代）Bタイプ  
 子宮筋腫  
 入院20日、休業77日、手術1回  
**給付額 1,170,000円**

③ <先進医療> 組合員本人（60代）  
 前立腺がん  
 先進医療費（重粒子線治療）  
  
**給付額 3,140,000円**

④ <がん補償> 女子（子供）  
 白血病：がん入院352日、手術  
 長期療養、がん自宅  
**給付額 4,120,000円**

⑤ <携行品損害> 組合員本人（40代）  
 旅行先でカメラを落とし破損。  
 時価額を給付。  
**給付額 20,000円**

⑥ <介護> 配偶者の母(60代)  
 原因傷病：「脳梗塞」要介護4認定  
**給付額 5,000,000円**



# ファミリーサポート共済

万一の死亡・重度障がいへの備えに！



# 保障の考え方

保障の役割は、**万一の際も現在と変わらない生活を維持・継続**していくための備えです！

## 現在の収入と支出イメージ

### 日常生活費

### まとまった費用

- 食費
- 交通、通信費
- 光熱、水道費等



- 教育資金
- ローン返済資金
- 老後準備資金等



給与



ボーナス

貯蓄

## 万一の際の収入と支出イメージ

### 日常生活費

### まとまった費用

- 食費
- 交通、通信費
- 光熱、水道費等



- 葬儀費用
- 教育資金
- 老後準備資金等



公的年金



貯蓄

一括受取共済金  
(保険金)

補填

**不足する費用** **ファミリーサポート共済**  
不足する費用を月単位で受取る(年金形式)

支出

収入

# 万一の時、遺された家族に必要な生活費は？

必要保障額の算出は、  
電機連合福祉共済センターHPに  
「セルフプランシート」を  
掲載していますのでご活用下さい。

例) 年収500万円の夫婦、子ども2人世帯  
世帯主である組合員が亡くなった場合

- ★遺された家族の生活費 = 月額約250,000円
- ★公的遺族年金 = 月額約142,000円
- ★不足する金額 (月額)  $\approx$  100,000円 (250,000円 - 142,000円)  
月額約100,000円が不足することになる

日常の生活費

死亡

遺族の生活費

不足する生活費

公的遺族年金

ファミリーサポート共済  
で備える！！





# 重度障がいでも働けなくなった時もサポートします！

意外と  
多い

令和3年度の18歳以上の  
身体障害者の新規認定数は約26.3万人

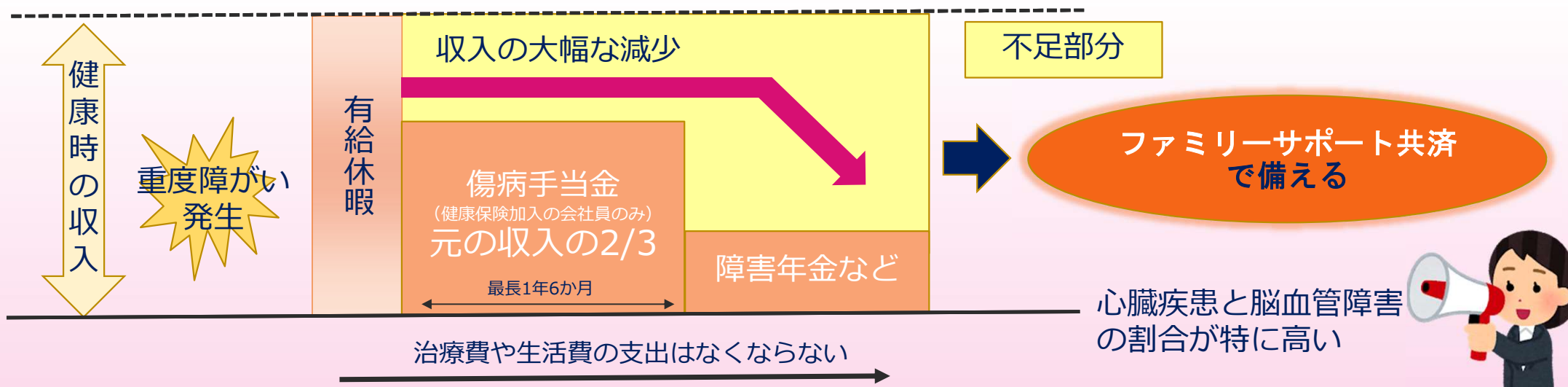
(厚生労働省令和3年度福祉行政報告例)

東京都港区の全人口とほぼ同じ  
(1日あたり約720人が認定されている計算)

ちなみに電機連合では、高度障害13件（2022年度）でした。（ゆうあい共済より）

## 重度障がいになったときの保障の考え方

重度障がいにより、働けなくなっても、「治療費」や「生活費」は必要です。  
働けなくなった時の自分自身の「日常の生活費」を備えましょう！



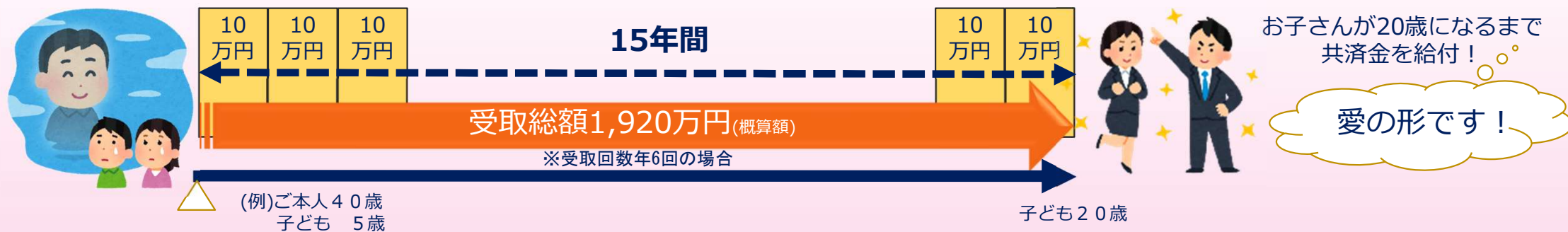


## 【魅力1】年金方式（分割）の支払い

死亡・重度障がい時に**年金方式（分割）**で共済金を給付します。  
計画的に家族の日常生活をサポートします。

※受取回数は年1・2・4・6回から選択できます。

加入コース	年金原資	受取総額概算額 (約)	受取期間	月額受取額 (約)	月掛金
A05	350万円	355万円	5年	(5万円)	490円
B10	900万円	936万円	10年	(7.5万円)	1,260円
C15	1,800万円	1,920万円	15年	(10万円)	2,520円



C15コースの場合、月額約10万円を15年間に亘って共済金をお支払します。





## 【魅力2】お手頃な掛金

年齢・性別にかかわらずお手頃な一律の掛金です。

加入コース	月額受取額	受取総額概算額	受取期間	月々の掛金
A15コース	約5万円	960万円	15年	1,260円

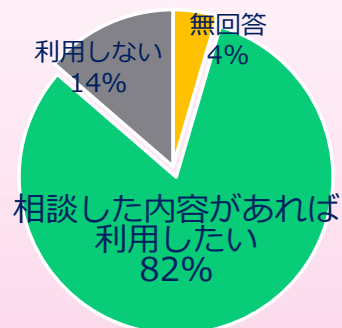
年齢が上がっても掛金は変わりません。



## 【魅力3】精神的なサポート体制

加入者全員が精神的サポート「ほっとあんしんコール」を利用できます。  
電話による医師や弁護士、税理士等の相談サービスです。

Q ほっとあんしんコールを今後利用してみたい？  
<2020年受給者アンケート>



- ♡ 医師・看護師による健康相談・育児相談
- ♡ ケアマネジャー・看護師による介護相談
- ♡ 社会保険労務士による年金相談
- ♡ 税理士による税務相談
- ♡ 弁護士による法律相談

精神的なサポート



# 加入コースと掛金一覧

年齢・性別に関係なく掛金一律！

加入コース	年金原資	受取総額概算額 (約)	受取期間	月額受取額 (約)	月掛金
A05	350万円	355万円	5年	(5万円)	490円
A10	650万円	676万円	10年		910円
A15	900万円	960万円	15年		1,260円
A20	1,250万円	1,365万円	20年		1,750円
B05	500万円	507万円	5年	(7.5万円)	700円
B10	900万円	936万円	10年		1,260円
B15	1,300万円	1,386万円	15年		1,820円
B20	1,700万円	1,857万円	20年		2,380円
C05	650万円	660万円	5年	(10万円)	910円
C10	1,250万円	1,301万円	10年		1,750円
C15	1,800万円	1,920万円	15年		2,520円
J05	350万円	355万円	5年	(5万円)	490円
K05	500万円	507万円	5年	(7.5万円)	700円

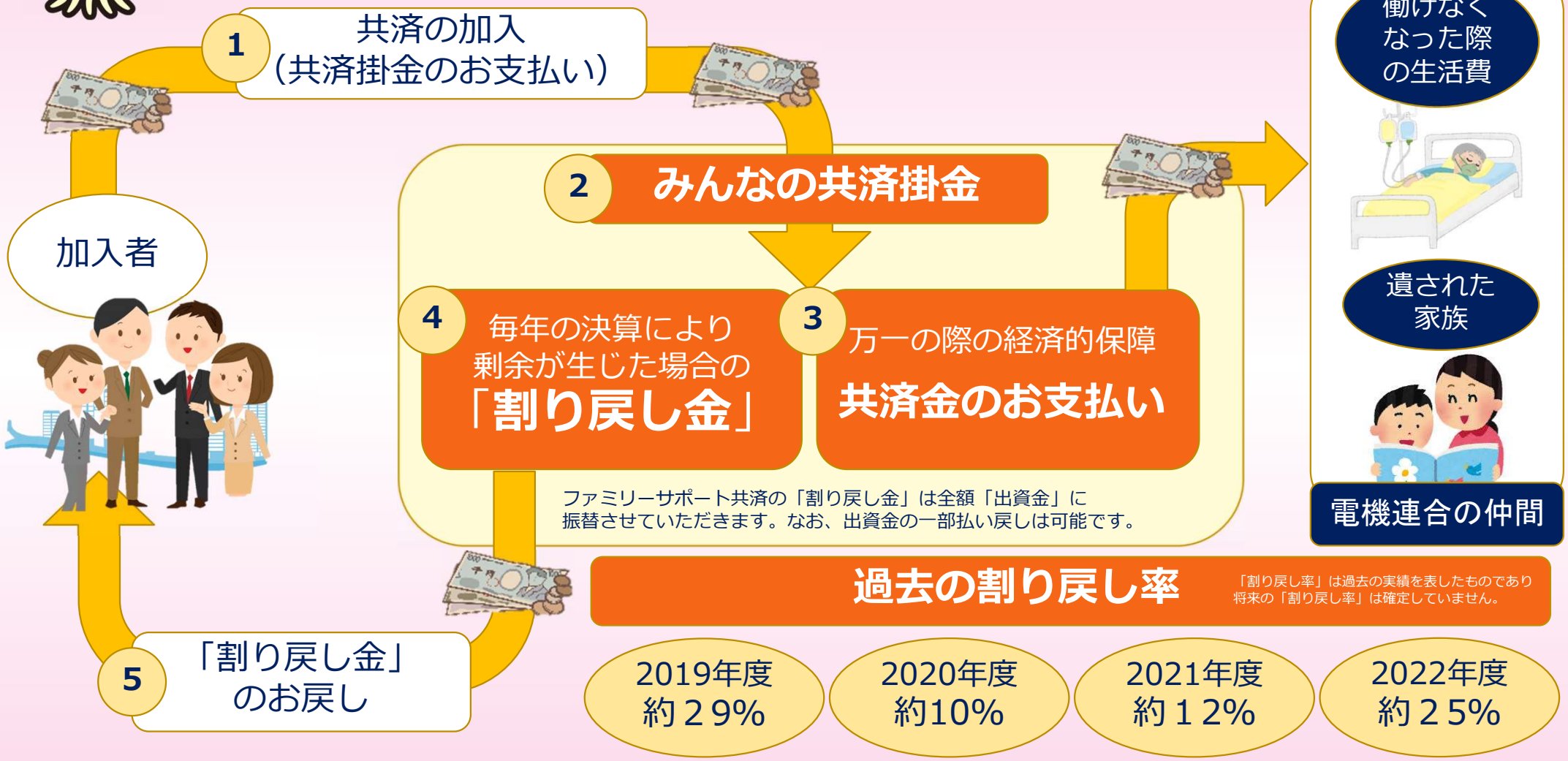
配偶者  
加入者

※受取総額概算額は2023年6月1日現在の基礎率（予定利率等）で計算したもの

※受取総額概算額（単位：約万円）は受取回数年6回を選択した場合の金額です。



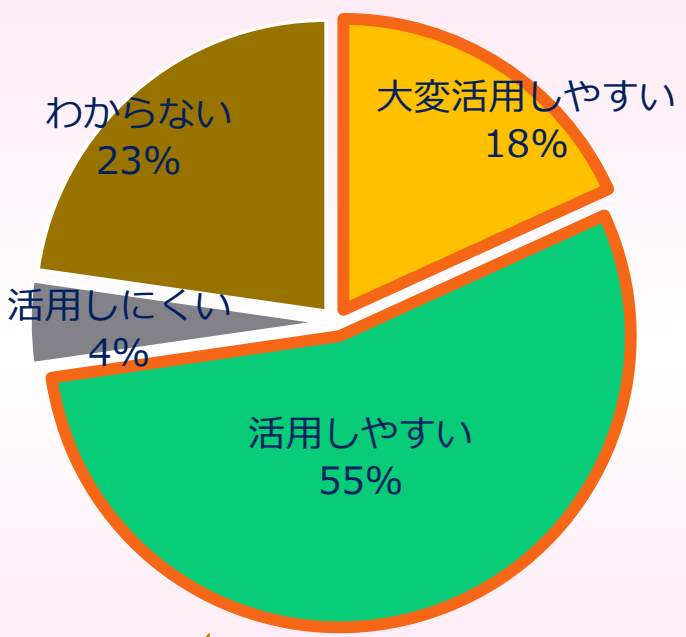
# ファミサポはたすけあいの制度





# ファミリーサポート共済の分割受給って必要なの？

Q 年金方式の受給について  
<2020年受給者アンケートより>



## 共済金受給者の声

- 生活資金が不足した時にこの年金方式の共済金が入ってくると精神的にも安心します
- 無駄遣い防止になる
- 年金方式の方が計画的にできるから活用しやすい
- 療養入院中であるため、  
月々決まった金額が受給できて助かっています



日常生活や治療に必要なお金を必要なタイミングで計画的にお渡しできる！！



## 実際にあった事例を紹介するね！

### 死亡による給付

組合員本人（40代）

【ファミリーサポート共済C05コース加入】

くも膜下出血により病院へ搬送される。緊急入院し、2日後に病院にて死去。  
遺族へ月額10万円を5年に亘りお支払をしている。

（現在も給付中）



### 重度障がいによる給付

組合員本人（50代）

【ファミリーサポート共済C15コース加入】

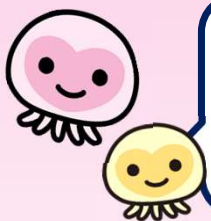
脳出血による罹患。  
寝返り等、ベット上での移動はできるものの、1人での歩行や他人との会話ができず、介護を随時要する状況。  
月額10万円を15年に亘りお支払をしている。

（現在も給付中）



## ★掛金例

(モデル年齢 夫婦ともに満30歳～44歳・子供24歳以下2人)



共済種類	加入者	目的	加入タイプ°	月掛金
けんこう共済 (日常生活補°ト特約付) がん特約	本人	医療保障 損害賠償保障  等	B - II タイプ	3,100円
			診断給付金200万円	400円
	配偶者		家族契約	1,200円
			診断給付金200万円	400円
けんこう共済	子供	家族契約 (2名)	1,000円	
ファミリーサポート共済	本人	遺族保障 重度障がい	C 1 5 約1,920万円	2,520円
団体生命共済			死亡給付金1,000万円	1,800円
ファミリーサポート共済	配偶者		K 0 5 約507万円	700円
合計				<b>11,120円</b>





**ねんきん共済・悠々プラン**  
これからの資産形成に！



# 日本の高齢化の進行



**1985年**  
**現役世代6.6人で高齢者**  
 (8251万人で高齢者1,247万人)

総人口：12,105万人

**2020年**  
**2.1人で1人**  
 (7,509万人で3,602万人)

総人口：12,615万人

**2050年**  
**1.4人で1人**  
 (5,540万人で3,888万人)

総人口：10,469万人

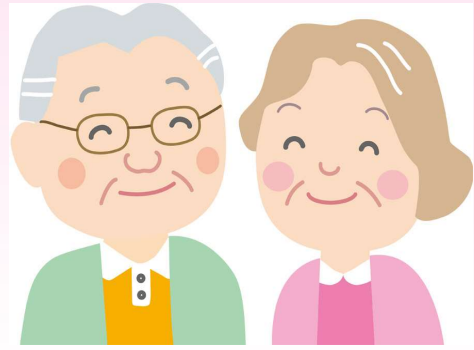
出典：総務省「人口推計」



# 実際、公的年金はいくらもらえるの？

厚生年金保険 年金月額区分別受給者数占率

年金月額	男性	女性
～5万円未満	1.6%	6.4%
5～10万円未満	9.9%	44.3%
10～15万円未満	24.7%	40.3%
15～20万円未満	39.6%	7.6%
20～25万円未満	21.2%	1.2%
25～30万円未満	2.9%	0.1%
30万円～	0.2%	0.0%
平均支給額	163,380円	104,685円



## 夫婦2人の標準的な厚生年金月額

令和4年度約22万円

夫が平均的収入（平均標準報酬月額 43.9 万円）で 40 年間就業。  
妻がその期間すべて専業主婦であった世帯が年金を受け取り始める場合の給付水準

厚生労働省年金局「令和3年度厚生年金保険・国民年金事業の概況」に基づき作成

出典：厚生労働省令和5年版厚生労働白書



## 公的年金だけでは少し不安…

65歳以上  
無職世帯(夫婦のみ)の  
消費支出(生活費)

月額  
約**23.6万円**

65歳以上  
無職世帯(夫婦のみ)の  
社会保障給付等  
の実収入

月額  
約**24.6万円**

65歳以上  
無職世帯(夫婦のみ)の  
**ゆとりある  
老後の生活費**

月額(平均額)  
約**37.9万円**

必要  
と考える人が多い

ゆとりある生活のために  
**+約10万円以上**

65歳以上  
無職世帯(夫婦のみ)の  
社会保障給付金等  
の実収入

月額  
約**24.6万円**

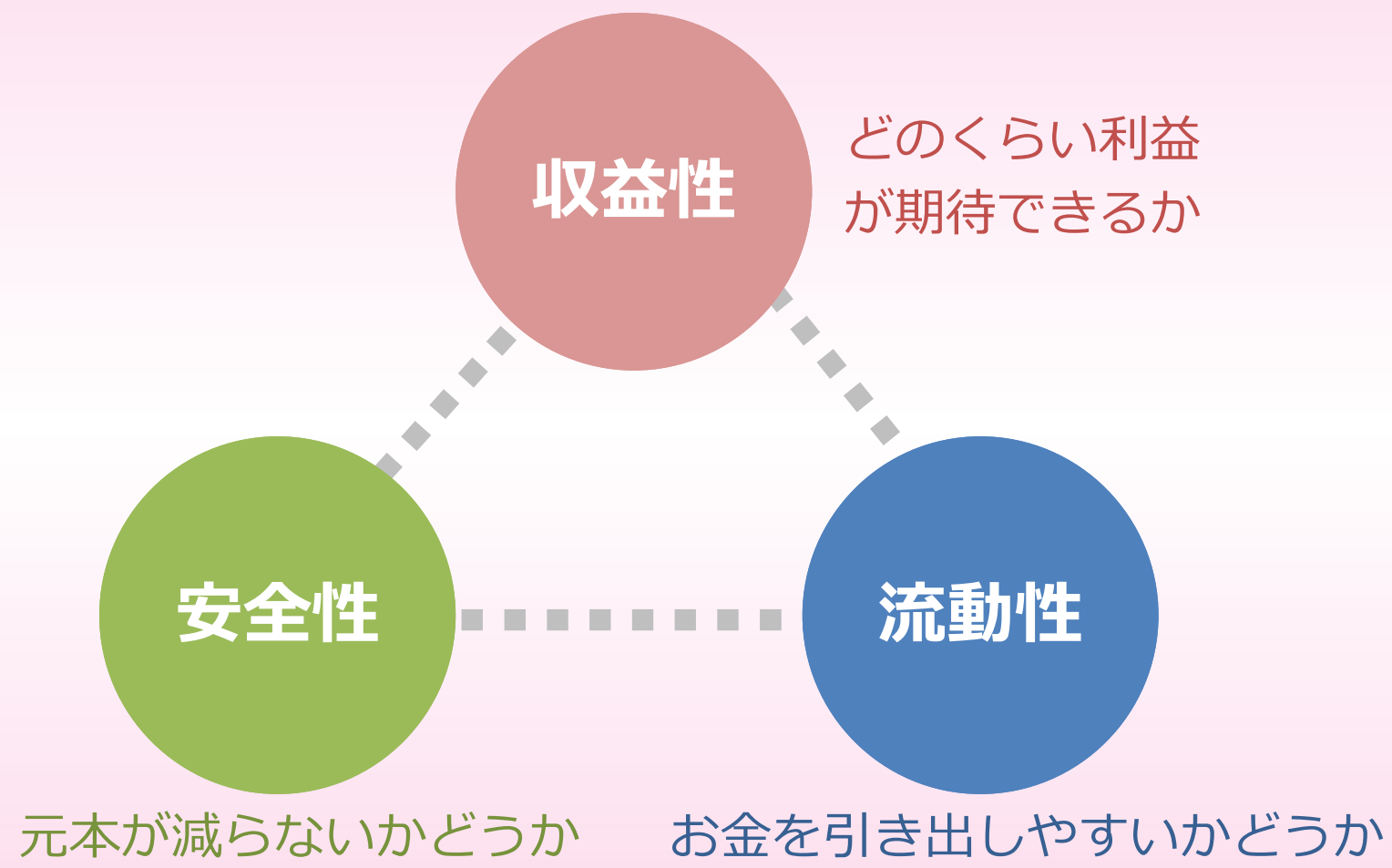
出典：2022年 総務省「家計調査報告」

出典：生命保険文化センター「生活保障に関する調査」（2022年度）

この不足分をカバーするための制度が  
**「ねんきん共済」** と **「悠々プラン」** です！



# 金融商品の3つの基準



出典：金融庁資料「高校生のための金融リテラシー講座」より



# ねんきん共済・悠々プラン

## 魅力1 安心の元本保証制度【安全性】

### 積立金の試算

「悠々プラン」と「ねんきん共済」に  
月々5口（5,000円）ずつ加入した場合（単位:円）

加入年数	払込掛金 (生保分+こくみん共済coop分)	積立金 (脱退一時金)	運用収支 (積立金-払込掛金)
2年	約 240,000	約 237,700	約 -2,300
5年	600,000	604,580	4,580
10年	1,200,000	1,244,640	44,640
20年	2,400,000	2,639,440	239,440
30年	3,600,000	4,202,900	602,900

注) 記載の数値は試算であり将来の支払額を約束するものではありません。

電機連合運営事務費、生保・こくみん共済coop手数料等で加入後数年間はマイナスですが、脱退した場合、**電機連合が元本を保証します。**

((電機連合による保証で条件あり)月払13回、半年払3回以上払込んだ場合など)





## 安心の運営体制

### こくみん共済coop



こくみん共済coop  
公式キャラクター  
ピットくん



### 生命保険会社大手6社

明治安田生命  
太陽生命  
日本生命

住友生命  
富国生命  
第一生命

## ポイント

税負担の**軽減!**

<保険料>掛金は生命保険料控除の対象となります。

(他に生命保険料控除を受けて上限に達していないとき)

- ねんきん共済に満50歳未満で加入された方  
**個人年金保険料控除**の対象
- ねんきん共済に満50歳以上で加入された方、悠々プランに加入された方  
**一般の生命保険料控除**の対象

過去3年間の生保の運用利回り（運営費等控除後）

2021年  
1.397%  
年率

2022年  
1.312%  
年率

2023年  
1.269%  
年率

# 魅力2 予定利率年**1.25%**！【収益性】

※2023年10月1日現在の数値であり、将来変動することがあります。

## ご加入例（年金月額約10万円を10年間受け取る為の積立プラン）

### 30歳からねんきん共済の積立を開始



払込完了年齢 60歳  
月払掛金 20,000円  
半年払掛金 5万円

60歳時払込掛金  
約1,020万円

+170万円

60歳時積立金  
約1,190万円

### 40歳からねんきん共済の積立を開始



払込完了年齢 60歳  
月払掛金 30,000円  
半年払掛金 8万円

60歳時払込掛金  
約1,040万円

+102万円

60歳時積立金  
約1,142万円

69万円の差

ポイント

60歳時積立金



10万円を10年間受取

60歳時積立金



10万円を10年間受取

掛金払込期間（30年）

掛金払込期間（20年）

注）記載の数値は試算であり将来の支払額を約束するものではありません。

## 魅力3 払込方法が柔軟

### ねんきん共済

ゆとりある老後生活を送るための  
資金作りに！

### 悠々プラン

ライフイベントに合わせた  
資金作りに！

#### ポイント 1

自分の生活環境に合わせてムリなく積立ができる！  
**掛金(口数)変更可能** (月払は年3回、半年払は年2回)

#### ポイント 2

**一時払で積み増し可能** (年2回まで)  
電機連合の運営費はかかりません！(こくみん共済coop、生保の事務手数料はかかります。)

#### ポイント 3 【流動性】

**一部引出しが可能!** (生保分の積立金が対象)

積立を続けながら必要に応じて生保分の  
積立金を引き出すことができる!!

★退職金の運用先にも！

退職金を年1.25%(運営費等控除後)  
で運用しながら

ゆとりある老後  
を過ごすことができる！

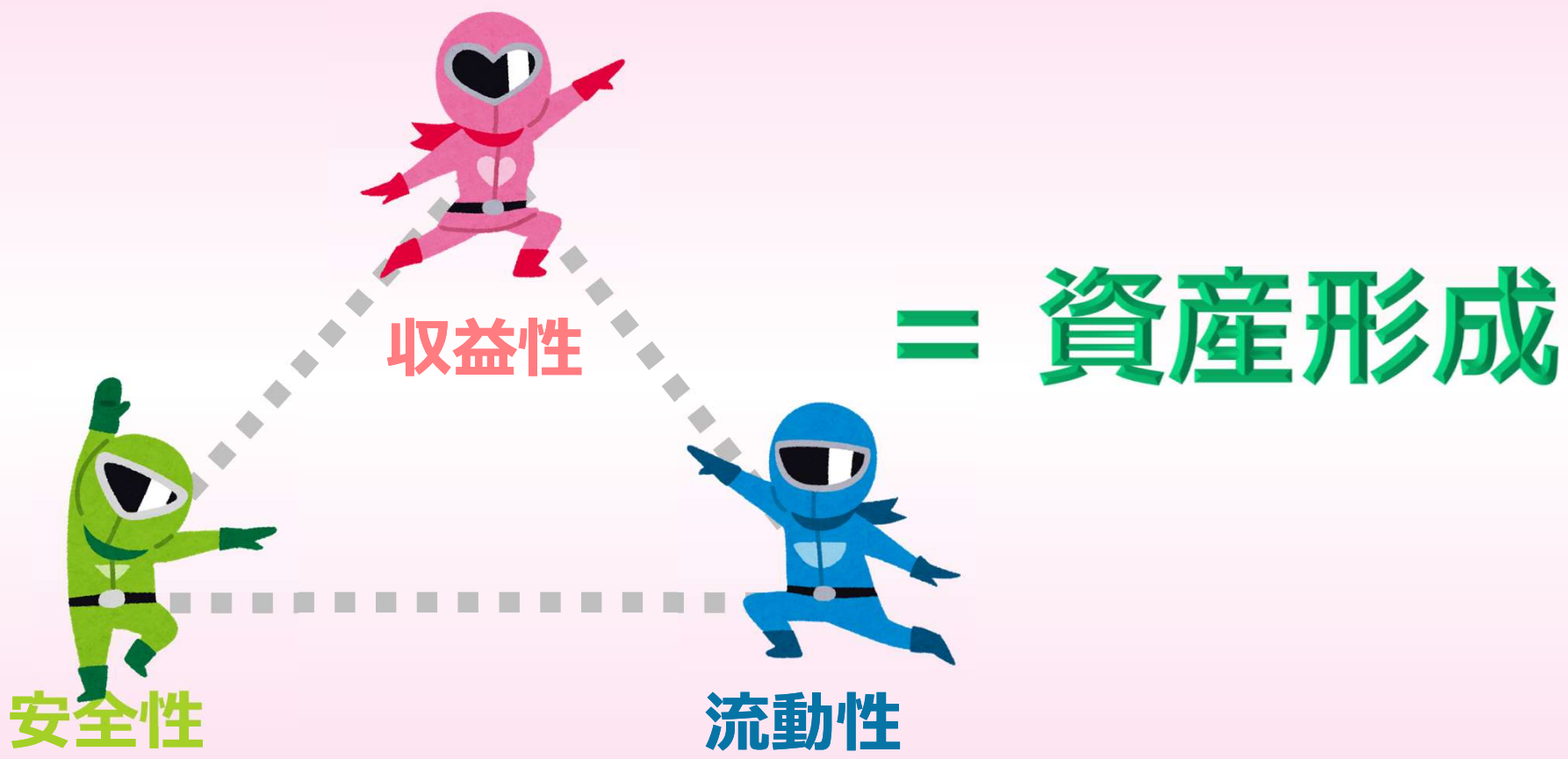


年1.25%(運営費等控除後)で運用しながら  
**結婚、教育、マイホーム取得**  
など必要に応じて引き出せる！





ねんきん共済・悠々プランは！



## 安心積み立てプラン

万一の時は、ファミリーサポート共済の保障に加えて  
ねんきん共済・悠々プランの積立分が受け取れます。

子供の年齢

0歳

17歳

ねんきん共済  
悠々プラン

遺族生活保障(死亡共済金)  
【ファミリーサポート共済(A05)】  
約355万円(月額約5万円×5年間)

受け取れる共済金



一度、保障を見直してみよう！！

WEB面談もOK!!

毎月の掛金を減らしたいなあ

結婚や出産を機に保障を見直さなきゃ！

家族の保険（共済）を一つにしたい！

**「保障の見直し診断」承ります！**

「保険料を節約したい」  
「保障を充実させたい」など  
保険（共済）に関するお悩みの  
解決にご協力いたします！  
もちろん**無料**です！！  
お気軽にお申し込みください(^.^)

年齢にあった保障にしようかな

次の更新で保険料が  
かなりあがるのよね







ご清聴、  
ありがとうございました



- 総合生活保険 所得補償
- 総合生活保険 傷害補償
- 総合生活保険 傷害補償 救援者費用等補償特約
- 総合生活保険 傷害補償 個人賠償責任補償特約
- 携行品一式特約付帯動産総合保険

の引受保険会社

東京海上日動火災保険(株)=幹事会社  
三井住友海上火災保険(株)  
損害保険ジャパン(株)

- 団体総合生活保険 がん補償
- 団体総合生活保険 介護補償

の引受保険会社

東京海上日動火災保険(株)

取扱保険代理店

(株)マックス TEL 03-4330-0729  
コンポーズサービス TEL 03-3942-9589

当パワーポイントに掲載している内容は2024年度の制度内容(2023年12月1日時点)のものです。  
ご加入にあたっては、必ずパンフレット記載の「重要事項説明書」をよくお読みください。  
ご不明な点がございましたら代理店までお問い合わせください。

2023年12月 23TC-004870