

助け合いと支え合いの電機連合共済で 安心の未来を♪



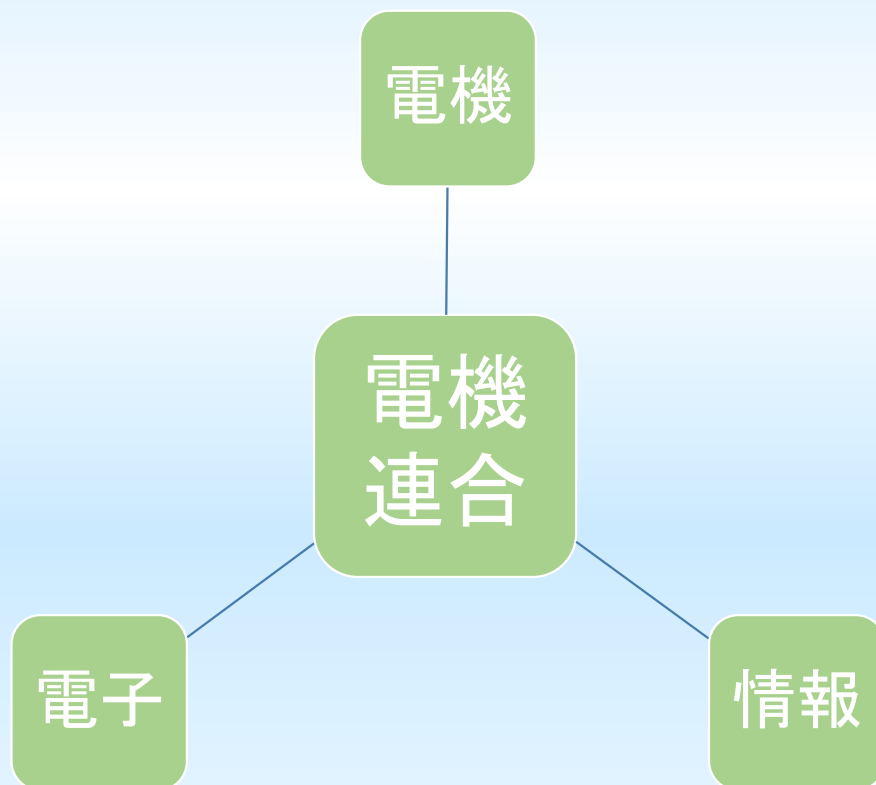
【2024年度版】



電 機 連 合
福 祉 共 済 セ ン タ ー
総 合 代 理 店 マ ッ ク ス
コ ン ポ ー ズ サ ー ビ ス



「電機連合」とは？



組合員数：約57万人

労働組合活動の中の共済活動

1. 労働条件の向上・福利厚生の充実

労働条件改善活動

2. 税制・社会保障の改善など

政策・制度改善活動

3. 助け合いを基本とした

共済活動

公助・社助を補完する

電機連合共済の出番！！



「共済活動」とは？



組合員だけが活用できる
福利厚生制度

万が一の時に「必要な保障」を「負担の少ない費用」で提供

フレッシュヤーズプラン

資産形成

悠々プラン(積立型年金)

予定利率
年1.25%

(運営費等控除後)
(変更されることがあります)

ねんきん共済

予定利率
年1.25%

(運営費等控除後)
(変更されることがあります)

医療

けんこう共済アシストAYCタイプ

けんこう共済アシストAYCタイプ+がん特約

どちらかを
選べます!

重度
障がい
(死亡)

ファミリーサポート共済
(A05コース)

月平均
約5万円受取り
(5年間)

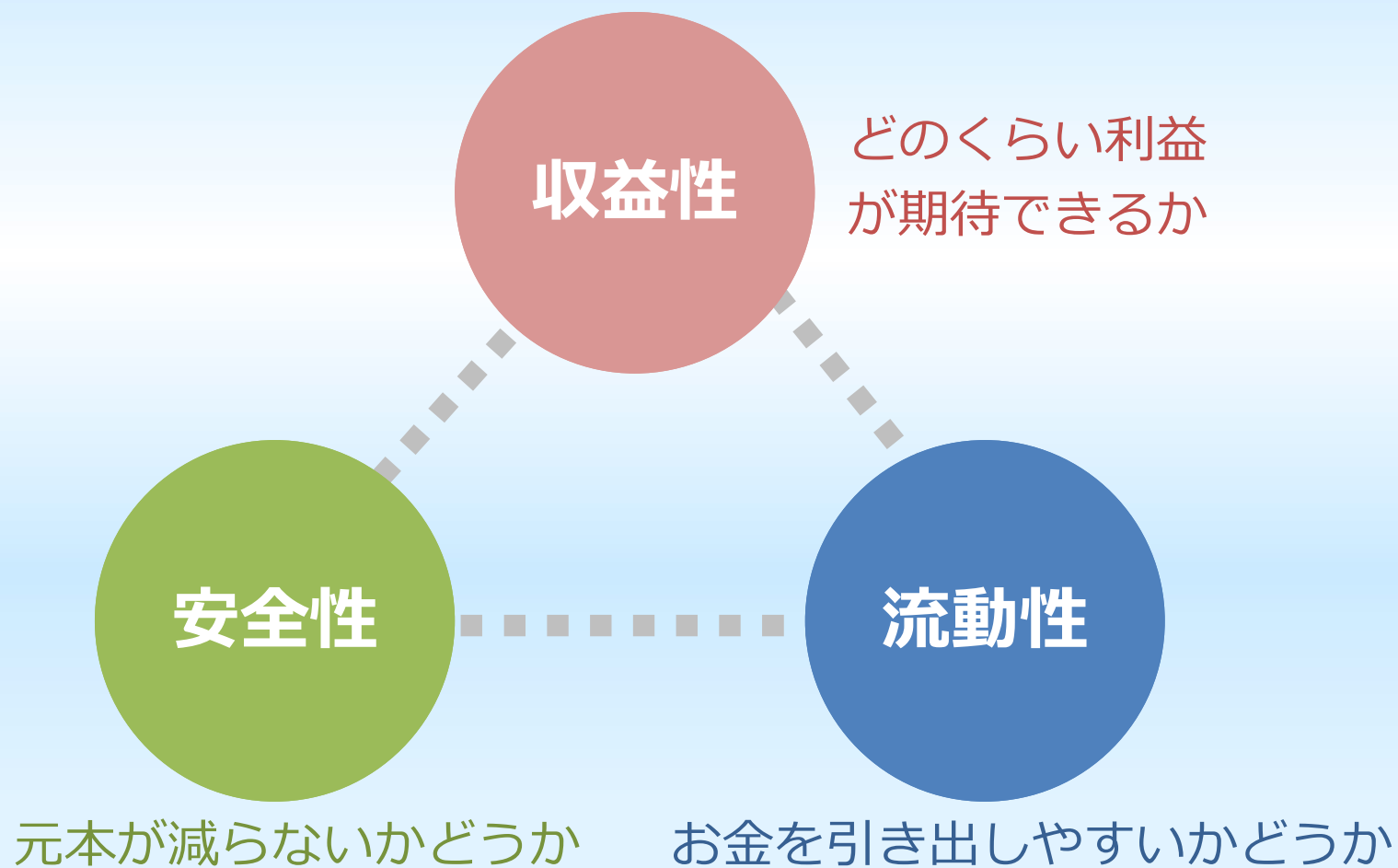
※詳細は各パンフレットをご覧ください。



ねんきん共済・悠々プラン
これからの資産形成に！



金融商品の3つの基準





ねんきん共済・悠々プラン

魅力1 安心の元本保証制度【安全性】

積立金の試算

「悠々プラン」と「ねんきん共済」に
月々5口（5,000円）ずつ加入した場合（単位:円）

加入年数	払込掛金 (生保分+こくみん共済coop分)	積立金 (脱退一時金)	運用収支 (積立金-払込掛金)
2年	約 240,000	約 237,700	約 -2,300
5年	600,000	604,580	4,580
10年	1,200,000	1,244,640	44,640
20年	2,400,000	2,639,440	239,440
30年	3,600,000	4,202,900	602,900

注) 記載の数値は試算であり将来の支払額を約束するものではありません。

電機連合運営事務費、生保・こくみん共済 coop 手数料等で加入後数年間は
マイナスですが、脱退した場合、**電機連合が元本を保証します。**

((電機連合による保証で条件あり)月払13回、半年払3回以上払込んだ場合など)



魅力2 予定利率年**1.25%**！【収益性】

過去3年間の生保の運用利回り（運営費等控除後）

2021年
1.397%
年率

2022年
1.312%
年率

2023年
1.269%
年率

※2023年10月1日現在の数値であり、将来変動することがあります。

ご加入例（年金月額約10万円を10年間受け取る為の積立プラン）

20歳からねんきん共済の積立を開始

払込完了年齢 60歳
月払掛金 5,000円
半年払掛金 9万円



60歳時払込掛金
960万円

+約234万円

60歳時積立金
約1,194万円

30歳からねんきん共済の積立を開始

払込完了年齢 60歳
月払掛金 7,000円
半年払掛金 12万円



60歳時払込掛金
972万円

+約165万円

60歳時積立金
約1,137万円

69万円の差

ポイント

60歳時積立金

10万円を10年間受取



掛金払込期間（40年）

60歳時積立金

10万円を10年間受取



掛金払込期間（30年）

注）記載の数値は試算であり将来の支払額を約束するものではありません。



魅力3 払込方法が柔軟

ねんきん共済

ゆとりある老後生活を送るための
資金作りに！

悠々プラン

ライフイベントに合わせた
資金作りに！

ポイント
1

自分の生活環境に合わせてムリなく積立ができる！
掛金(口数)変更可能 (月払は年3回、半年払は年2回)

ポイント
2

一時払で積み増し可能 (年2回まで)
電機連合の運営費はかかりません！(こくみん共済 coop、生保の事務手数料はかかります。)

ポイント
3
【流動性】

一部引出しが可能! (生保分の積立金が対象)
積立を続けながら必要に応じて生保分の
積立金を引き出すことができる!!

★退職金の運用先にも！

退職金を年1.25%(運営費等控除後)
で運用しながら

ゆとりある老後
を過ごすことができる！



年1.25%(運営費等控除後)で運用しながら
結婚、教育、マイホーム取得
など必要に応じて引き出せる！





health

けんこう共済アシスト

お手頃な掛金で幅広く手厚い補償を！！



けんこう共済アシストの魅力 15種類の充実した補償！

(フレッシュアズプランリーフレットP4に記載)

これだけは！ 死亡・重度障がい保障で、**最低限の安心**を！

そして！ がん入院は**初日から退院**まで！
がん以外入院も**初日から365日分**まで保障！

さらに！ **自宅療養**も保障（休業補償給付金）！

こんな所も！ 健康保険対象外の**先進医療**も
通算2,000万円まで補償！

最後に！ **賠償責任給付金**（1共済事故につき 国内**無制限**（海外**3億円**限度）
免責金額なし ※示談代行サービス付！（国内のみ））
携行品損害給付金（1共済事故につき **30万円**限度 1共済事故につき
免責金額**3,000円**）

自宅療養も補償って??

例えば

インフルエンザで 医師から6日間
自宅療養するよう指示された場合



5日目から、**2日分の休業補償**が受けられます

5,000円×2日=**10,000円**
が給付されます！



★賠償責任給付金って？

日常生活において本人またはご家族の過失により相手にケガをさせてしまったり、相手の物を壊して法律上の賠償責任を負った場合に給付が受けられます！

日本国内で借りた物や預かった物を国内外で破損、または盗難にあったため、法律上の賠償責任を負った時に給付が受けられます！



★携行品損害給付金って？

自宅から一時的に持ち出したカメラ、衣服、レジャー用具等、身の回り品を落として壊したり、現金を盗まれたりしたとき（国内外とも）に給付が受けられます！



※詳細はパンフレットをご確認ください。



がんに対してさらに手厚く備えられます！

掛金は**200円**/月！

がん特約

がん診断給付金

200万円

がんと診断確定されたとき入院の有無にかかわらずがん診断給付金をお支払いします！

1 がん診断給付金は
何回でもお支払い
します！

(お支払い要件を満たし、かつ1年に1回を限度)

2 上皮内がんや
白血病も**100%**
お支払い！！

3 **補償開始日から**
待機期間なしに
100%お支払い！

詳細はパンフレットおよびフレッシュアズプランリーフレットにてご確認ください。

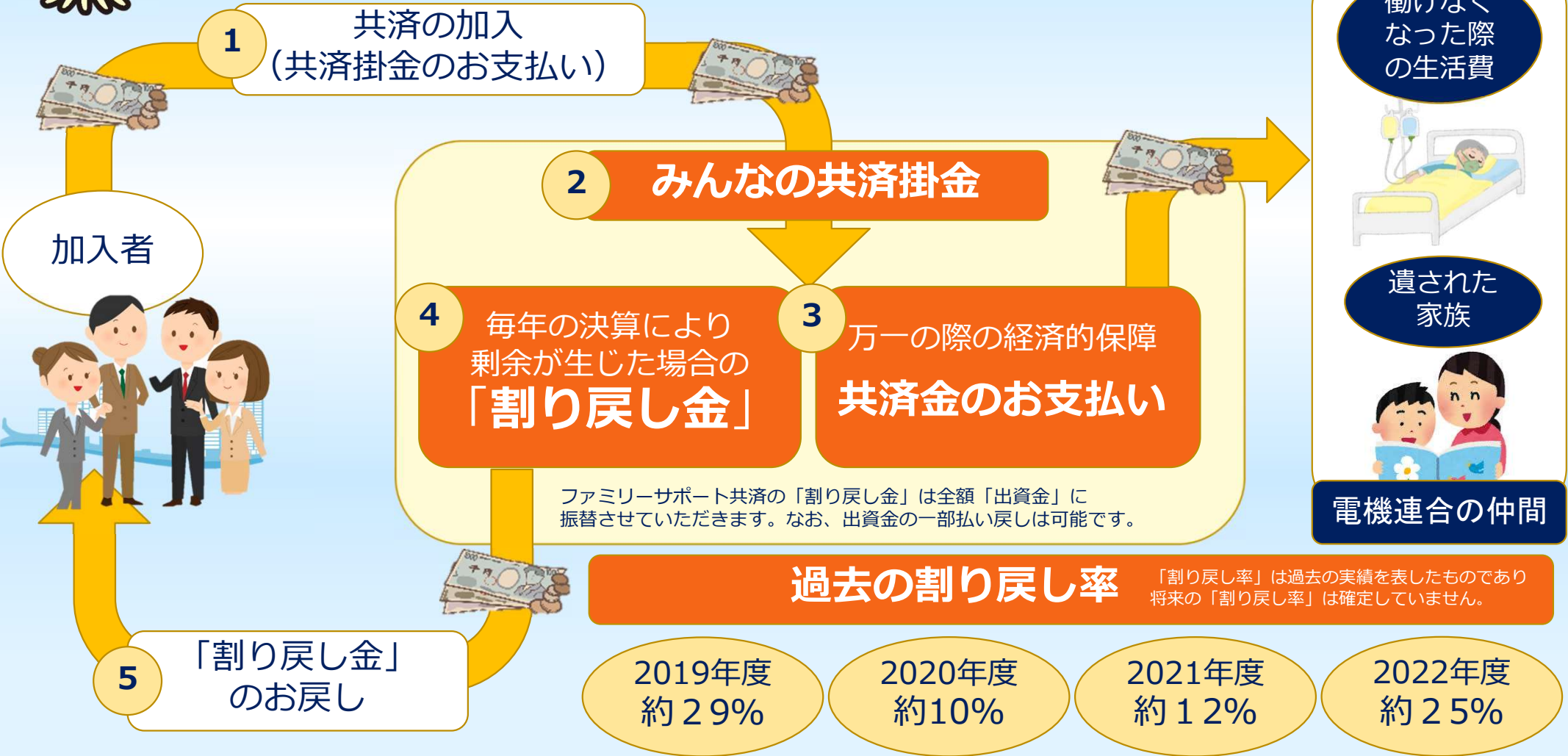


ファミリーサポート共済

万一の死亡・重度障がいへの備えに！



ファミサポはたすけあいの制度





重度障がいでも働けなくなった時もサポートします！

意外と
多い

令和3年度の18歳以上の
身体障害者の新規認定数は約26.3万人

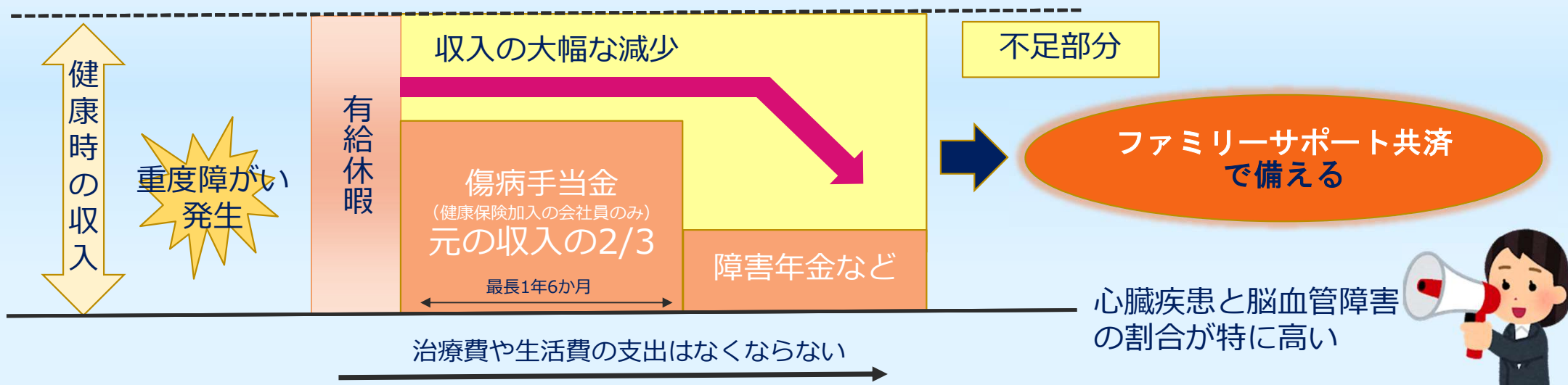
(厚生労働省令和3年度福祉行政報告例)

東京都港区の全人口とほぼ同じ
(1日あたり約720人が認定されている計算)

ちなみに電機連合では、高度障害13件（2022年度）でした。（ゆうあい共済より）

重度障がいになったときの保障の考え方

重度障がいにより、働けなくなっても、「治療費」や「生活費」は必要です。
働けなくなった時の自分自身の「日常の生活費」を備えましょう！



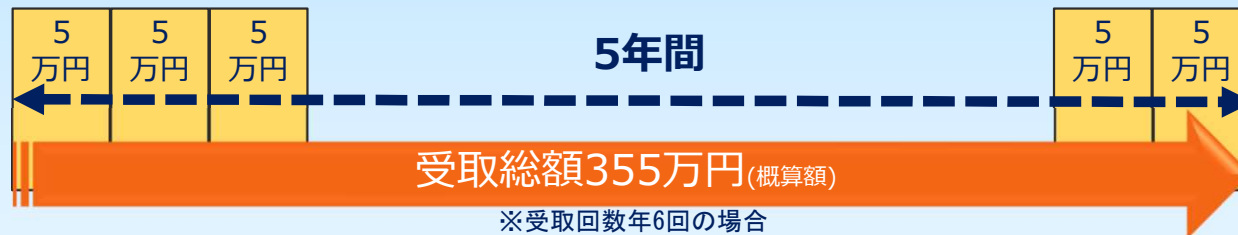


年金方式（分割）の支払い

死亡・重度障がい時に**年金方式（分割）**で共済金を給付します。
計画的に家族の日常生活をサポートします。

※受取回数は年1・2・4・6回から選択できます。

加入コース	年金原資	受取総額概算額 (約)	受取期間	月額受取額 (約)	月掛金
A05	350万円	355万円	5年	(5万円)	490円



A05コースの場合、月額約5万円を5年間に亘って共済金をお支払します。

以上が「フレッシュャーズプラン」です！

月額掛金

資産
形成

医療

重度
障がい

悠々プラン

5口 5,000円
(生保分2口・こくみん共済 coop 分3口)

ねんきん共済

5口 5,000円
(生保分2口・こくみん共済 coop 分3口)

けんこう共済アシストAYC

2,570円

けんこう共済アシストAYC+がん特約

2,770円

ファミリーサポート共済

(A05コース)

490円

悠々プラン・ねんきん共済は税軽減効果あり。

覚えておくと役に立つ！ 共済用語のマメ知識1



用語	解説
共済	特定の人だけが加入する団体の構成員に限定して展開する事業です。 「多くの人からお金を集めて、万一の際に保障を提供する」という仕組み自体は保険と同じですが、営利を目的とせず、組合員同士の助け合い(相互扶助)という理念の下に行われている活動です。
被共済者	保障を受ける人、またはその対象になる人です。被共済者は同一の人であることもあり、別の人であることもあります。
掛金	「保障を得る対価」として、加入者(契約者)が共済運営団体に支払うお金のことです。
共済金 給付金	事故などが起きた際に、被共済者(被保険者)が共済運営団体から受け取ることができるお金のことです。
特約	基本契約に加入すると付けることができるオプションのことです。
健康告知	共済の加入にあたって、最近の健康状態や過去の病歴、身体の障害などについて共済運営団体に知らせることをいいます。

※この場における共済運営団体は「電機連合福祉共済センター」と読み替えてください。

覚えておくと役に立つ！ 共済用語のマメ知識2



用語	解説
予定利率	お預かりしている保険料積立金に対して付利する利率のことをいいます。
自家共済	共済運営団体が独自に運営する共済のことです。
保障開始日	保障期間の開始の日、保障が適用される最初の日のことです。
割り戻し金	決算の結果剰余が生じた場合に、ご契約者の皆さまにお戻しするものです。 ご加入の共済やタイプ、契約期間などによって割り戻し金の有無や割戻率は異なります。



電機連合 福祉共済センター
キャラクター

いつまでも若々しく長生きできる「**ベニクラゲ**」がモチーフです。
温かいハートを持ったフォルムで親しみやすいキャラクターですね！

※この場における共済運営団体は「電機連合福祉共済センター」と読み替えてください。

当パワーポイントに掲載している内容は2024年度の制度内容のものです。

ご加入にあたっては、必ずパンフレット記載の「重要事項説明書」をよくお読みください。

ご不明な点がありましたら代理店までお問い合わせください。

ねんきん共済・悠々プランの給付額は現時点では確定していません。

団体総合生活保険 がん補償以外の引受保険会社

東京海上日動火災保険(株)＝幹事会社
三井住友海上火災保険(株)
損害保険ジャパン(株)

団体総合生活保険 がん補償引受保険会社

東京海上日動火災保険(株)

取扱保険代理店

(株)マックス TEL 03-4330-0729
コンポーズサービス TEL 03-3942-9535

2024年1月作成 23TC-004871



電機連合福祉共済センター
フレッシューズプランページ
QRコード

ねんきん共済・悠々プラン制度引受

明治安田生命保険相互会社(事務幹事)
太陽生命、日本生命、住友生命、富国生命、第一生命
全国労働者共済生活協同組合連合会(こくみん共済 coop)

団体定期生命 交通災害共済 ファミリーサポート共済

全国労働者共済生活協同組合連合会(こくみん共済 coop)

URL: <https://kyosai.jeiu.or.jp/freshers/assist.html>